



STRACAU
VALVES FRANCE

ROBINETTERIE INDUSTRIELLE
INDUSTRIAL VALVES

GAMME / RANGE
INDUSTRIE
INDUSTRY



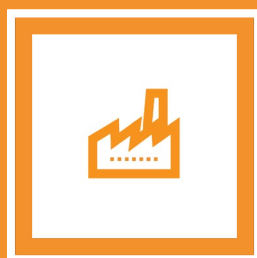
PROCESS

CHIMIE LOURDE & FINE
OIL & GAZ
AGRO-ALIMENTAIRE
MINES & CIMENTERIES

...
UTILITÉS

RÉSEAU VAPEUR
RÉSEAU INCENDIE

...



www.stracau.com

PROCESS

HEAVY OR FINE CHEMISTRY
OIL AND GAS
AGRO-INDUSTRY
MINING & CEMENT

...
UTILITIES

STEAM NETWORK
FIRE NETWORK

...



Une gamme complète

Notre maîtrise technique et notre **large gamme de produits en stock** nous permettent de vous fournir les solutions adaptées à vos projets :

- › Chimie lourde & fine,
- › Oil and Gas,
- › Agro-alimentaire,
- › Mines & cimenteries,
- › ...

Une logistique adaptée et adaptable

Nous adaptons notre logistique à vos besoins :

- › Livraison dans le respect des **INCOTERMS**,
- › **Sélection des modalités de transport** en fonction de vos impératifs de délais,
- › **Conditionnement personnalisé**,
- › Mise en place d'un **étiquetage spécifique**,

Le tout, dans le respect des normes internationales en vigueur.

Des solutions personnalisées

Un interlocuteur dédié vous accompagne tout au long de votre parcours d'achat. Vous bénéficiez ainsi, de conseils et de préconisations adaptés :

- › **Réalisation d'études** selon votre cahier des charges,
- › **Réponse personnalisée**,
- › **Suivi de vos commandes**,
- › **Accompagnement dans la réception de vos produits** selon vos besoins organisationnels,
- › **Service après-vente.**

A complete range

Our technical expertise and our wide range of products in stock allow us to provide you the solutions adapted to your projects:

- › *Heavy or fine chemistry*
- › *Oil and gas*
- › *Agro-industry*
- › *Mining and cement*
- › ...

Tailored and flexible logistics

We adapt our logistics to our customers needs:

- › **Delivery according to INCOTERMS standards**,
- › **Selection of delivery service** relative to your time constraints,
- › **Customized reconditioning**,
- › **Customized labelling**,

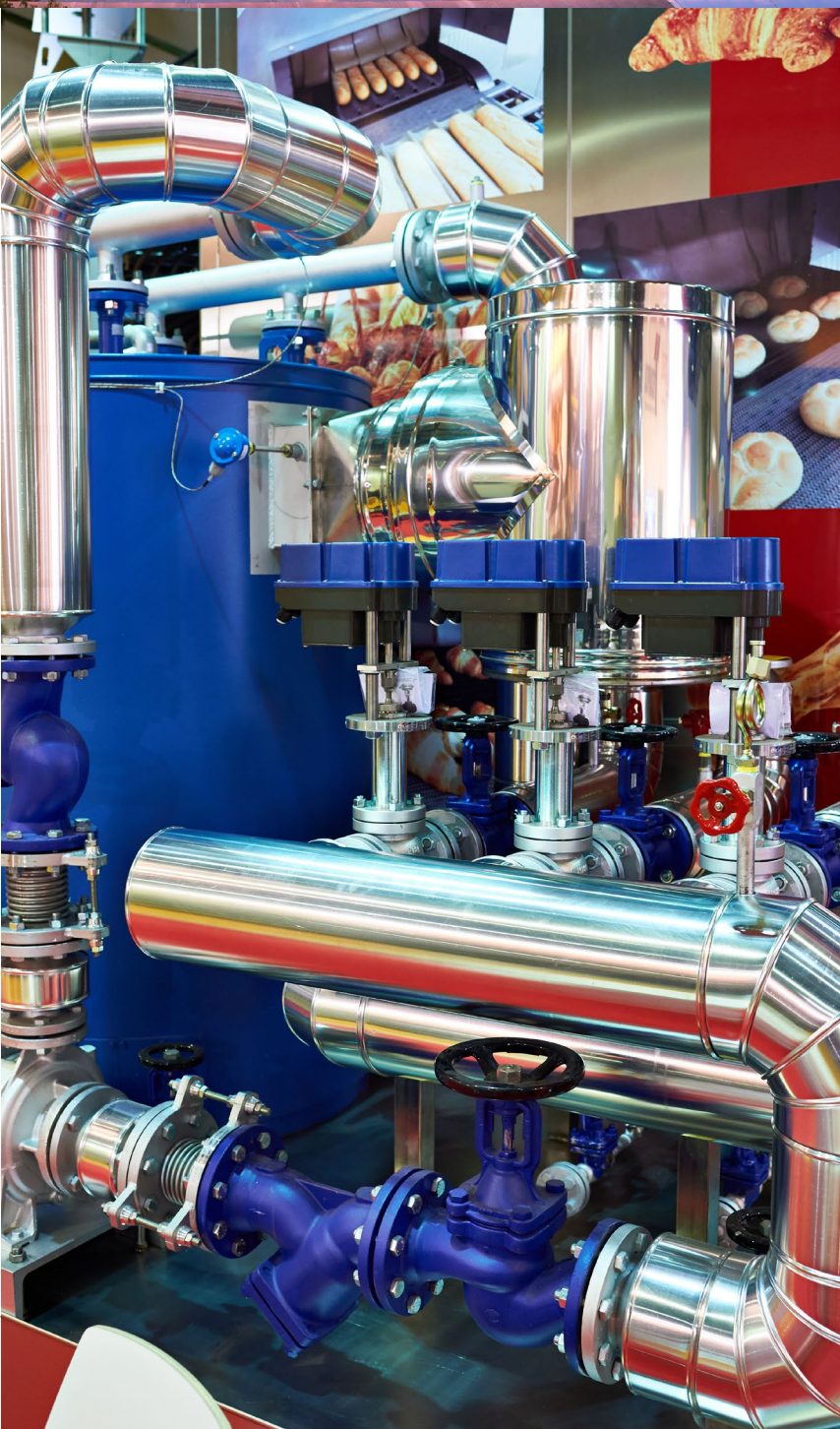
In compliance with international minimum standards.

Customized solutions

An expert and dedicated contact accompanies you at every stage, providing assistance, advice and customized recommendations

- › **Carrying out studies** according to your specifications,
- › **Personalized responses**,
- › **Order monitoring**
- › **Shipment of equipment** according to your instructions,
- › **Support in receiving** your products according to your organizational needs,
- › **After-sales service.**

OUR STRENGTHS



CERTIFICATIONS



Norme Européenne ATEX (atmosphère explosive) pour la protection des travailleurs.
European standard ATEX (explosive atmosphere) for worker protection



Norme germanique de contrôle et régulation de la pollution de l'air
German air pollution control «Technical Instructions on Air Quality Control»



Safety Integrity Level 3 (réduction des risques couplé au fonctionnement des appareils de mesure)
Safety Integrity level 3 (risk reduction with a Safety Instrumented Function - SIF)



Norme NF EN ISO 10497 ou API 6FA et API 607 (étanchéité des matériaux en cas de feu)
NF EN ISO 10497 or API 6FA and API 607 standard (Added safety, seal, in case of a fire)



Règlement CE 1935/2004 (matériaux en contact avec les denrées alimentaires)
European standard CE 1935/2004 (materials in contact with food)



Directive européenne relative aux matériaux en contact avec l'eau potable
European directive on drinking water



Attestation de conformité sanitaire aux normes françaises
Certificate of compliance with french health standards



Conformité aux directives européennes de qualité
Compliance with European directives



Système d'organisation qualité internationale
International quality management system



CHIMIE LOURDE & FINE
HEAVY AND FINE CHEMISTRY

Vanne papillon à oreilles de centrage
Wafer type butterfly valve

- > Corps fonte EN GJS-500-7
Rilsanisé
- > Papillon inox CF8M revêtu PTFE
- > Manchette PTFE avec
sommier silicone

- > *Rilsan® coated iron EN
GJS-500-7 body*
- > *Stainless steel CF8M PTFE
coated disc*
- > *PTFE sleeve with insert
silicone*



Vanne papillon à oreilles de centrage avec
actionneur pneumatique
Wafer butterfly valve with pneumatic actuator

- > Corps fonte EN-GJS-500-7
- > Papillon inox revêtu PTFE
- > Manchette PTFE avec
sommier silicone

- > *Iron EN-GJS-500-7 body*
- > *Stainless steel disc PTFE
coated*
- > *PTFE sleeve with insert
silicone*



Vanne papillon à double excentration et
oreilles de centrage
Wafer type double offset butterfly valve

- > Corps acier EN 1.0619
- > Axe inox ASTM 630
- > Papillon inox ASTM A351 CF8M
- > siège PTFE chargé graphite
- > Presse-étoupe en PTFE

- > *Steel EN1.0619 body*
- > *Stainless steel ASTM 630 axle*
- > *Stainless steel ASTM A351
CF8M disc*
- > *Graphite-filled PTFE seat*
- > *PTFE packing*



Robinet boisseau sphérique acier / inox
Steel and stainless steel ball valve

- > Corps acier EN 1.0619 ou
inox EN 1.4408
- > Sphère ASTM A351 CF8M
- > Presse-étoupe PTFE
- > Sièges PTFE

- > *Steel EN 1.0619 or
stainless steel EN 1.4408*
- > *ASTM A351 CF8M ball*
- > *PTFE stem packing*
- > *PTFE seat*



Robinet boisseau sphérique acier / inox à brides
Steel and stainless steel ball valve

- > Corps acier EN 1.0619 ou
inox EN 1.4408
- > Sphère inox 1.4408
- > Sièges PTFE

- > *Steel EN 1.0619 or
stainless steel EN 1.4408
body*
- > *Stainless steel 1.4408 ball*
- > *PTFE seats*



Robinet boisseau sphérique 3 pièces acier ou
inox avec actionneur pneumatique
*Steel or stainless steel 3 parts ball valve with
pneumatic actuator*

- > Corps acier 1.0619 ou inox 1.4408
- > Sphère inox
- > Passage intégral
- > Sièges PTFE

- > *Steel 1.0619 or stainless
steel 1.4408 body*
- > *Stainless steel ball*
- > *Full bore*
- > *PTFE seats*



Servomoteur électrique 1/4 de tour IP 68
IP 68 quarter-turn electric actuation



- > Corps en aluminium moulé sous pression
- > Protection IP 68
- > Carter en aluminium revêtu époxy
- > Protection C4

- > *Aluminium die casting*
- > *IP 68 protection*
- > *Aluminium motor casing epoxy coated*
- > *Protection C4*

Servomoteur électrique 1/4 de tour IP 67
IP 67 quarter-turn electric actuation



- > Corps en alliage d'aluminium
- > Protection IP 67
- > Volant, commande manuelle, levier et vis sans fin en acier

- > *Aluminium die casting body*
- > *IP 67 protection*
- > *Steel wheel, manual control, lever and worm screw*

Servomoteur 1/4 de tour à rappel ressort ATEX IP 67
ATEX IP 67 spring return quarter-turn electric actuation



- > Moteur aluminium revêtu polyester
- > Vis sans fin et réducteur planétaire en acier traité

- > *Aluminium actuator polyester coated*
- > *Treated steel worm screw and planetary gearbox*

Vanne à membrane 2 voies inox
Stainless steel 2-way diaphragm valve

- > Corps embouti inox 1.404 316L
- > Joint EPDM, PTFE/EPDM (FKM sur demande)
- > Sans volume mort

- > *Stainless steel 1.404 316L cold-formed pipe valve body*
- > *EPDM, PTFE/EPDM seal (FKM available)*
- > *Zero dead volume*



Robinet inox split-body à brides avec actionneur électrique
Split-body flanged stainless steel valve with electric actuator



- > Corps en inox 1.4408
- > Sphère inox
- > Passage intégral
- > Sièges PTFE

- > *Stainless steel 1.4408*
- > *Stainless steel ball*
- > *Full bore*
- > *PTFE seats*



Robinet boisseau conique haute performance et haute pression
High performance and high pressure plug valve

- > Corps acier carbone ou inox
- > Boisseau inox monté en trunnion
- > Etanchéité triple garniture PTFE

- > *Carbon steel or stainless steel body*
- > *Trunnion mounted stainless steel plug*
- > *Triple packing PTFE thightness*



OIL AND GAS

ACIER FORGÉ / FORGED STEEL VALVES

Vanne à opercule acier forgé chapeau boulonné

Forged steel bolted bonnet gate valve

- > Corps acier A105N
- > Chapeau boulonné acier A105N
- > Opercule et siège stellité A182 F6
- > Joint de chapeau inox 316
- > *Steel A105N body*
- > *Steel A105N bolted bonnet*
- > *Stellited stainless steel A182 F6 seat and wedge*
- > *Stainless steel 316 bonnet gasket*



Filtre à tamis acier forgé A105N CLASS 800

Forged steel A105N strainer CLASS 800

- > Corps et chapeau acier ASTM A105N
 - > Joint inox ASTM A182 F316 + Graphite
 - > Tamis inox ASTM A182 F316 démontable
 - > Bouchon de purge démontable 1/4"
 - > *Steel ASTM A105N body and bonnet*
 - > *Stainless steel ASTM A182 F316 + graphite gasket*
 - > *Removable stainless steel A182 F316 screen*
 - > *1/4" removable drain plug*
- Disponible en INOX forgé A182 F316 **STAINLESS STEEL A182 F316 available**



Robinet à soupape acier forgé chapeau boulonné

Forged steel bolted bonnet globe valve

- > Corps acier A105N
- > Chapeau boulonné acier A105N
- > Clapet A182 F6
- > Joint de chapeau inox 316
- > Siège inox 410 stellité
- > *Steel A105N body*
- > *Steel A105N bolted bonnet*
- > *A182 F6 valve*
- > *Stainless steel 316*
- > *Stellited stainless steel 410 seat*



Clapet acier forgé A105N avec ressort

Forged steel A105N check valve with spring

- > Corps et chapeau boulonné acier A105N
 - > Bille et piston inox 410
 - > Joint inox A182 F316 + graphite spiralée
 - > Siège inox 410 stellité
 - > *Steel A105N bolted bonnet and body*
 - > *Stainless steel 410 ball and piston*
 - > *Stainless steel A182 F316 + spiralled graphite*
 - > *Stellited stainless steel 410 seat*
- Disponible à bille avec ressort **Ball type and spring available**



Davantage de références au / More references at +33 (0)4 72 47 70 14
ou / or www.stracau.com



OIL AND GAS

ACIER MOULÉ / CAST STEEL VALVES

Vanne à opercule acier moulé TRIM 8 à brides ANSI
Flanged ANSI cast steel gate valve TRIM 8

- | | |
|--|--|
| › Corps acier moulé ASTM A216 WCB | › Cast steel A216 WCB body |
| › Opercule acier ASTM A216 WCB revêtue A182 F6 | › Steel ASTM A216 WCB A182 F6 coated wedge |
| › Siège acier ASTM A105 stellité | › Stellite steel ASTM A105 seat |
| › Passage intégral | › Full bore |



Robinet à soupape acier moulé TRIM 8 à brides ANSI
Flanged ANSI cast steel gate valve TRIM 8

- | | |
|---|--|
| › Chapeau boulonné acier ATM A216 WCB | › Steel ATM A216 WCB bolted bonnet |
| › Soupape acier ASTM A105 revêtue A182 F6 | › Steel ASTM A105 A182 F6 coated valve |
| › Siège acier stellité | › Stellite steel seat |
| › Presse-étoupe tresse graphité | › Flexible graphite packing |
| › Joint de chapeau inox 304 + graphite | › Stainless steel 304 + graphite bonnet gasket |



Clapet simple battant acier moulé TRIM 8 à brides ANSI
Flanged ANSI cast steel TRIM 8 check valve

- | | |
|--|---|
| › Corps acier ASTM A216 WCB | › Cast steel ASTM A216 WCB body |
| › Chapeau boulonné ASTM A216 WCB | › Steel ATM A216 WCB bolted bonnet |
| › Battant acier ASTM A216 WCB revêtu A182 F6 | › Steel ATM A216 WCB swing A182 F6 coated |
| › Siège acier ASTM A 105 stellité | › Stellite steel ASTM A105 seat |



Robinet boisseau sphérique ACIER - INOX à brides
Flanged stainless steel or steel ball valve

- | | |
|---|-------------------------------------|
| › Corps acier ASTM A216 WCB | › Steel ASTM A216 WCB body |
| › Sphère inox A351 CF8M | › Stainless steel A351 CF8M ball |
| › Sièges PTFE (disponible en PTFE chargé verre) | › PTFE seats (Glass PTFE available) |



Davantage de références au / More references at +33 (0)4 72 47 70 14
 ou / or www.stracau.com



AGRO - ALIMENTAIRE / AGRO - INDUSTRY

Vanne papillon manchette SILICONE ALIMENTAIRE
Wafer butterfly valve with FOOD SILICONE seat

- > Corps fonte EN GJS-500-7
- > Papillon inox CF8M poli
- > Col long pour calorifuge
- > Axe traversant
- > Motorisable (platine ISO 5211)
- > Ductile iron EN GJS 500-7 body
- > Polish stainless steel CF8M disc
- > Removable food silicone seat
- > Long neck for isolation
- > Full crossing stem
- > ISO 5211 mounting pad



Robinet papillon inox SMS avec actionneur pneumatique
Stainless steel SMS butterfly valve with pneumatic actuator

- > Corps acier inoxydable 316L
- > Manchette EPDM
- > Actionneur pneumatique inox 304 simple ou double effet
- > Raccordement air G 1/8"
- > Stainless steel 316L body
- > EPDM sleeve
- > Stainless steel 304 pneumatic actuator - single or double acting
- > G 1/8" air connection



Robinet boisseau sphérique inox 3-pièces
3 pieces stainless steel ball valve

- > Corps inox EN 1.4409
- > Brides tournantes
- > Motorisable (platine ISO 5211)
- > Axe inéjectable, passage intégral ou réduit
- > Double dispositif antistatique
- > Stainless steel EN 1.4409 body
- > Rotating ends
- > ISO 5211 mounting pad
- > Abti blow-out stem, full or reduce bore
- > Double antistatic device



Filtre en Y à tamis à brides en inox
Flanged stainless steel Y type strainer

- > Corps inox EN 1.4408
- > Tamis inox démontable
- > Chapeau boulonné avec bouchon de purge
- > Joints PTFE
- > Stainless style EN 1.4408 body
- > Removable stainless steel filter
- > Bolted bonnet with draining cap
- > PTFE gaskets



Electrovanne vapeur normalement fermée
Normally closed steam solenoid valve

- > Corps laiton nickelé CW 617N
- > Pièces internes inox
- > Courant alternatif
- > Obturateur PTFE
- > Montage toutes positions jusqu'au 1"
- > Nicleled brass CW 617N body
- > Stainless steel internal parts
- > Alternating current
- > PTFE wedge
- > All positions mouting until 1"



Modèle G 1/2"
G 1/2" model



Modèle G 3/4" à G2
G3/4" à G2 model



MINES & CIMENTERIES / MINING & CEMENT

Vanne guillotine unidirectionnelle en FONTE ou INOX entre brides tige montante
Flanged knife gate CAST IRON or STAINLESS STEEL rising stem

- > Corps fonte EN GJL-250 ou inox EN1.4408
- > Presse-étoupe PTFE
- > Siège interchangeable (NBR, EPDM, FKM, SILICONE, PTFE)
- > Cast iron EN GJL-250 or stainless steel 1.4408 body
- > PTFE packing
- > Interchangeable seat (NBR, EPDM, FKM, SILICONE, PTFE)



Vanne guillotine à pelle traversante bidirectionnelle EPDM
Trough conduit bidirectional knife gate valve

- > Corps fonte EN GJL-250
- > Presse-étoupe PTFE
- > Etanchéité bidirectionnelle
- > Sièges EPDM (NBR en option)
- > Pas de zone de rétention
- > Cast iron EN GJL-250 body
- > PTFE packing
- > Bidirectional tightness
- > EPDM seats (NBR on request)
- > Retention area limited



Vanne guillotine sous silo fonte avec verin pneumatique
Cast iron under silo knife gate valve with pneumatic actuator

- > Corps fonte EN GJL-250 démontable
- > Pelle inox 304
- > Siège NBR
- > Removable cast iron EN GJL-250 body
- > Stainless steel 304 gate
- > NBR seat



Davantage de références au
More references at
+33 (0)4 72 47 70 14
ou / or
www.stracau.com

Vanne à manchon pneumatique à brides
Flanged pneumatic pinch valve

- > Corps aluminium
- > Brides en aluminium
- > Manchons EPDM (autre matière sur demande)
- > Aluminium body
- > Aluminium flanges
- > EPDM sleeve (other materials on request)



Vanne papillon à oreilles de centrage
Concentric wafer butterfly valve

- > Corps fonte GJS 500-7
- > Manchette EPDM ACS
- > Montage entre brides
- > Motorisable (platine ISO 5211) jusqu'au DN400
- > Ductile iron GJS 500-7 body
- > ACS EPDM seat
- > Between flanges
- > Iso 5211 direct mounting pad



Compensateur de dilatation SBR à brides
Rubber expansion joint SBR blue

- > Tube SBR bleu
- > Brides acier zingué bichromaté
- > DN 25 à DN 300
- > Compressions linéaires et angulaires
- > Blue SBR tube
- > Dichromate zinc plated steel flanges
- > DN 25 to DN300
- > Linear and angular compansion



Vanne à opercule acier à brides TRIM 8 DIN long
Carbon steel gate valve flanged TRIM 8 long

- > Corps acier moulé ASTM A216 WCB
- > Presse-étoupe graphite
- > Joint chapeau inox + graphite
- > Chapeau et presse-étoupe boulonné
- > Passage intégral
- > Carbon steel ASTM A216 WCB
- > Graphite packing
- > Stainless steel +6 graphite gasket bonnet
- > Bolted bonnet and packing
- > Full bore



RÉSEAU VAPEUR / STEAM NETWORK

Robinet à soupape acier à soufflet inox 316
Carbon steel valve with stainless steel 316 bellow

- > Corps acier EN 1.0619
- > Soufflet inox 316
- > Chapeau boulonné
- > Presse-étoupe vissé
- > Pression de service 40 bars

- > EN 1.0619 carbon steel body
- > Stainless steel bellow
- > Bolted bonnet and packing
- > 40 bars working pressure



Soupape de sûreté fonte à brides
Flanged cast iron safety valve

- > Corps fonte EN-GJL-250
- > Capot fermé en fonte
- > Mécanisme interne en acier inoxydable
- > Siège durci et clapet poli miroir

- > Cast iron EN-GJL-250 body
- > Closed cast iron bonnet
- > Stainless steel internal mechanism
- > Hardened seat and mirror polished steel valve



Vanne de régulation à passage droit, siège vissé
Control valve in straightway form with screwed seat ring

- > Corps fonte, acier ou inox
- > Garniture d'étanchéité à chevrons en PTFE + graphite
- > Actionneur pneumatique ou électrique

- > Cast iron EN GJL-250 or EN-JL 1040 body
- > PTFE + graphite-V-ring unit
- > Pneumatic or electric actuator



Purgeur acier carbone à flotteur fermé
Carbon steel float steam trap

- > Corps acier carbone 1.0619
- > Capsule et siège + flotteur acier inox 304
- > Bille en acier inox 440C

- > Carbon steel 1.0619 body
- > Stainless steel bonnet + seat + float
- > Stainless steel 440C ball



Purgeur thermodynamique acier forgé à brides
Flanged forged steel thermodynamic steam trap

- > Corps acier forgé A105
- > Chapeau et joint de chapeau en acier inoxydable AISI 304
- > Disque + siège en acier inoxydable AISI 420

- > Forged steel AA105 body
- > Stainless steel AISI 304 bonnet and gasket bonnet
- > Stainless steel AISI 420 disc and seat



Purgeur thermostatique acier forgé
Forged steel thermostatic steam trap

- > Corps acier forgé ASTM A105
- > Capsule thermostatique hastelloy / acier inoxydable
- > Siège + clapet anti-retour + filtre acier inoxydable AISI 304

- > Forged steel ASTM A105 body
- > Hastelloy / stainless steel thermostatic capsule
- > Stainless steel AISI 304 seat + check valve + strainer



Réducteur de pression
Steam trap

- > Corps inox moulé CF8M 1.4408
- > Étanchéité FPM
- > Pression de service 16 bar

- > Cast stainless steel CF8M 1.4408 body
- > FPM tightness



Filtre inox à brides spécial vapeur
Flanged stainless steel steam strainer

- > Corps inox 1.4408
- > Pression de service 16 bar
- > Température max 180°

- > Stainless steel 1.4408 body
- > 16 bar working pressure
- > Max temperature 180°



RÉSEAU INCENDIE / FIRE NETWORK

Vanne papillon double excentration acier
Carbon steel double offset butterfly valve

- > Corps acier ASTM A216 WCB
- > Papillon inox CF8M
- > Presse-étoupe graphite
- > Siège PTFE chargé 15% graphite

- > Carbon steel ASTM A216 WCB body
- > Stainless steel CF8M disc
- > Graphite packing
- > 15% graphite PTFE seat



Vanne à opercule siège laiton à brides
Ductile iron gate valve flanged brass seat rising stem

- > Corps, opercule et chapeau fonte EN GJS-500-7
- > Presse-étoupe et joint de chapeau graphite
- > Pression de service 16 bars

- > Ductile iron EN GJS-500-7 bonnet, disc and body
- > Graphite bonnet gasket and packing
- > Working pressure 16 bars



Vanne à opercule acier moulé A216 WCB à brides
Flanged cast steel A216 WCB gate valve

- > Corps acier moulé A216 WCB
- > Opercule acier ASTM A216 WCB stellité grade 6
- > Siège acier ASTM A105 stellité grade 6
- > Passage intégral

- > Cast steel A216 WCB body
- > Stellite 6 grade steel ASTM A216 WCB wedge
- > Stellite 6 grade steel ASTM A216 WCB seat
- > Full bore



Poteau d'incendie à prises apparentes
Fire hydrant with apparent outlets

- > Corps fonte GG 25
- > Étanchéité néoprène
- > Raccordement par bride PN10

- > Cast iron GG 25 body
- > Neoprene tight
- > Flanged PN10 ends



INSTRUMENTATION



Manomètre monté sur séparateur à membrane
Pressure gauge with diaphragm seal



Robinet porte manomètre haute pression
High pressure Plug valve for pressure gauge



Siphon corps de chasse acier - inox
Stainless steel / steel syphon pipe



Sonde étanche IP67
IP67 watertight transmitter

Boîtier indicateur à réflexion acier type RBF
RBF type steel reflective Indicator box



Robinet de niveau acier pour boîtier indicateur RBF
Steel level valve for RBF indicator box



Thermomètre bi-métallique inox à cadran

Stainless steel bimetal heating dial thermometer



INSTRUMENTATION

ACCESSOIRES

Un très large choix d'accessoires
A wide selection of valves accessories

- > Tubes,
- > Supportage de robinetterie,
- > Brides et contre-brides,
- > Raccords (galva, acier noir, inox, etc.),
- > Joints de bride,
- > etc.

- > Pipes,
- > Taps supporting components,
- > Flanges and compact flanges,
- > Couplings (galvanized steel, stainless steel, black steel...)
- > Flange gaskets,
- > etc.

ACCESSORIES

Davantage de références au :
More references at:
+33 (0)4 72 47 70 14
ou / or
www.stracau.com



Quelques unes de nos références client
Some of our customer references

AGRO-ALIMENTAIRE / AGRO-INDUSTRY

- > ALBIOMA (RÉUNION)
- > CASTEL (CAMEROUN & CÔTE D'IVOIRE)
- > CÉVITAL (ALGÉRIE)
- > COGB LABELLE (ALGÉRIE)
- > OMNICANE (MAURICE)
- > SIFCA - SUCRE ET HUILE DE PALME (CÔTE D'IVOIRE)
- > SOMDIAA - GROUPE VILGRAIN (CAMEROUN)

MINES & CIMENTERIES / MINING & CEMENT

- > HOLCIM (SUISSE)
- > GROUPEMENT INDUSTRIEL DES CIMENTS D'ALGÉRIE (ALGÉRIE)
- > NEWCREST (CÔTE D'IVOIRE)
- > RIO TINTO (AFRIQUE DU SUD)
- > SCB LAFARGE (BENIN)
- > RUSAL (RUSSIE)

PÉTROCHIMIE / OIL AND GAS

- > ORYX ENERGIE (BÉNIN)
- > PERENCO (CAMEROUN)
- > SIR/SMB (CÔTE D'IVOIRE)
- > SHELL (CONGO)
- > SONARA (CAMEROUN)
- > SONATRACH (ALGÉRIE)
- > TOTAL (CONGO)

CHIMIE / CHEMISTRY

- > ADWAN CHEMICALS (ALGÉRIE)
- > ALKIMIA (TUNISIE)
- > COMPAGNIE DES PHOSPHATES DE GAFSA (TUNISIE)
- > GROUPE CHIMIQUE TUNISIEN (TUNISIE)
- > INDUSTRIES CHIMIQUES DU FLUOR (TUNISIE)
- > INDUSTRIES CHIMIQUES DU SÉNÉGAL (SÉNÉGAL)
- > KAPACHIM (ALGÉRIE)

SIDERURGIE / STEEL INDUSTRY

- > SIDER EL HADJAR (ALGÉRIE)
- > EL FOULADH (TUNISIE)

Découvrez nos autres secteurs
Our other businesses



EAU
WATER



BATIMENT / HVAC
CONSTRUCTION

www.stracau.com

STRACAU
VALVES FRANCE
ROBINETTERIE INDUSTRIELLE / INDUSTRIAL VALVES

33 rue des frères Lumière
69740 GENAS - FRANCE

+33 (0)4 72 47 70 14

+33 (0)4 72 21 03 94

contact@stracau.com

